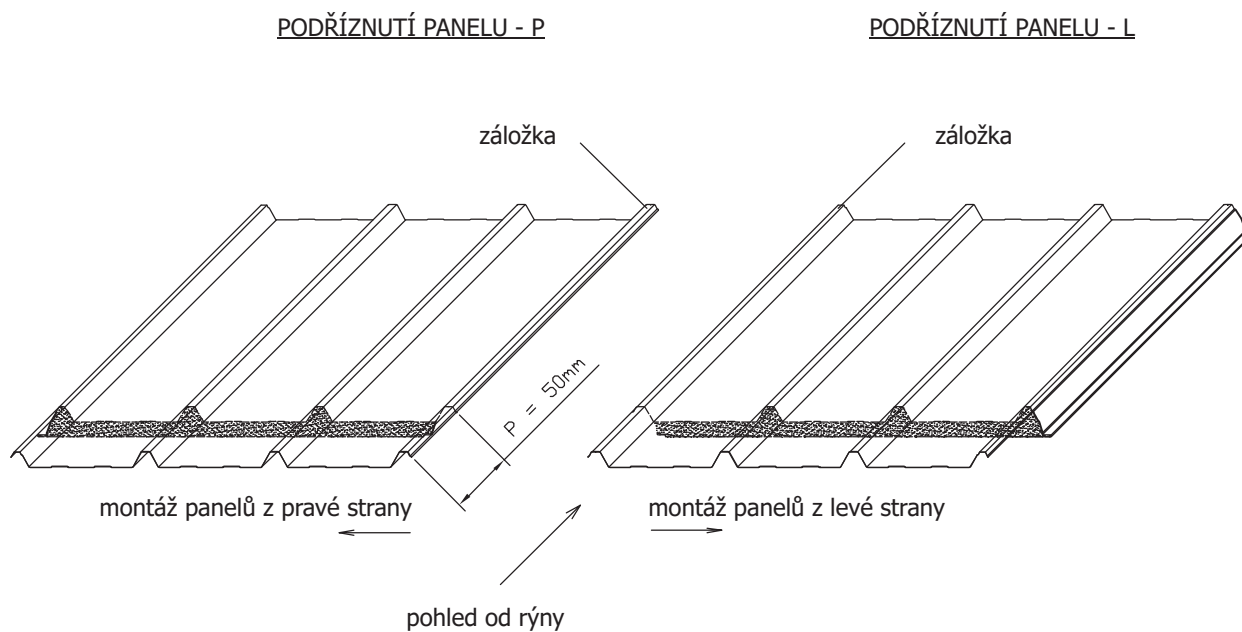
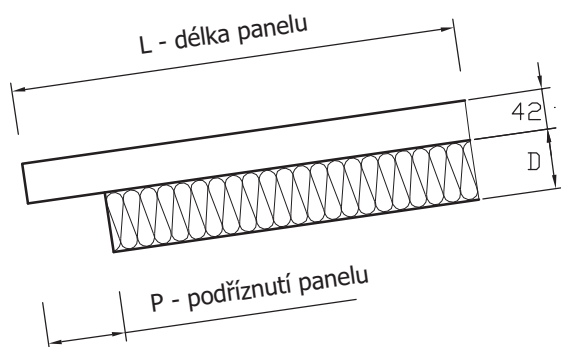
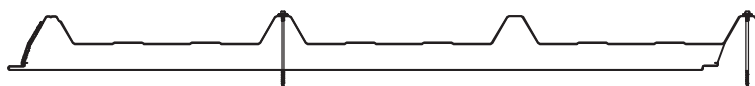


Druhy podříznutí panelůVelikost podříznutí panelu

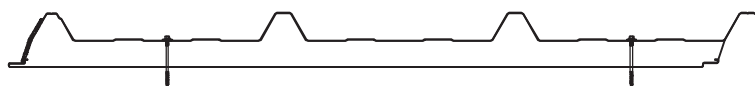
- P = 0mm - bez podříznutí panelu.
- P = 50mm - podříznutí panelu při okapu (výkr. D11.1 a D11.2).
- P = 200mm - podříznutí při dilatačním spojení panelů (výkr. D12).
- P = 250mm - maximální podříznutí panelu.

Doporučované rozmístění spojovacích prostředků.

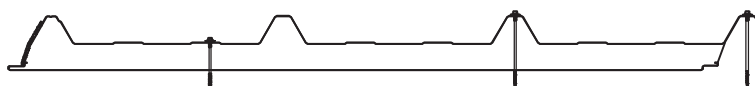
1. Standardní rozmístění spojovacích prostředků *



2. Rozmístění spojovacích prostředků v hřebenu *



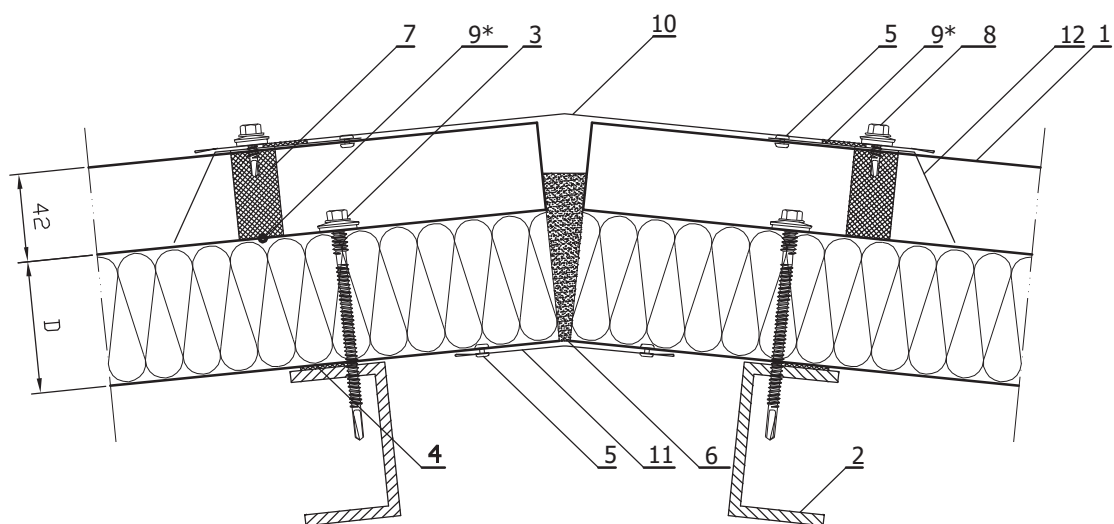
3. Rozmístění spojovacích prostředků na krajních střešních panelech *



* Doporučuje se, aby počet spojovacích prostředků připevňujících panely ke konstrukci střechy byl konstruktorem zvolený v závislosti od velikosti zatížení větrem s ohledem na tabulky zatížení a rozpětí panelů.

Podélné spojení střešních panelů je nutné zesílit šrouby do spojování plechu s podložkou EPDM ve vzdálenosti 300 ÷ 400 mm připevňovanými na styku panelů na hrbolu.

Přípevnění panelů v hřebenu - řez podél spádu



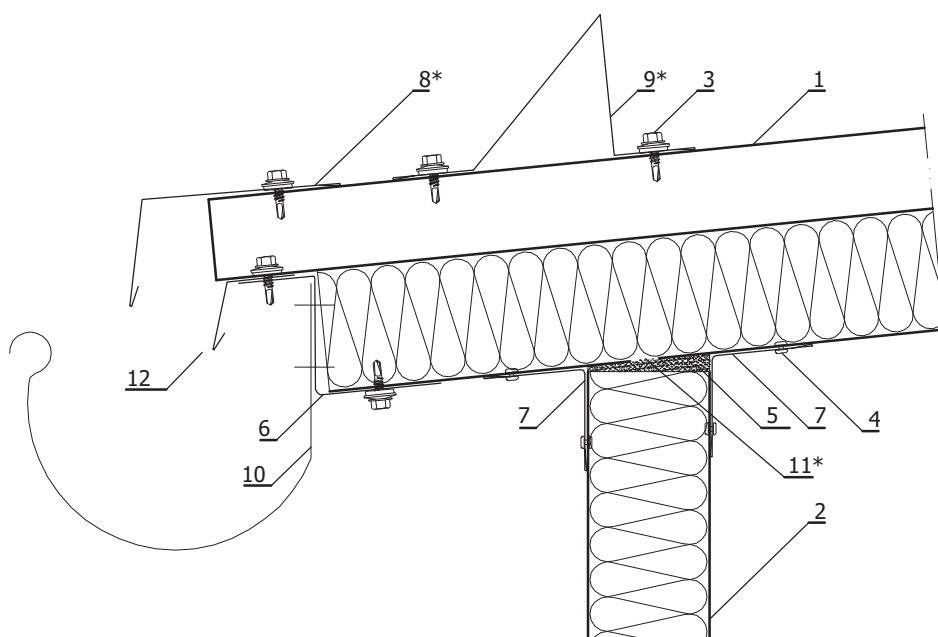
D - tloušťka jádra panelu

1. Střešní panel PANELTECH PW PUR-D 1050
2. Ocelová konstrukce dle stavebního projektu
3. Samovrtný spojovací prostředek
4. Polyetylenová páska
5. Trhací nýt 4x12 mm
6. Piana poliuretanowa
7. Polyuretanové těsnění UD42
8. Samovrtný spojovací prostředek anebo trhací nýt těsný 4x12 mm
9. Hydroizolační těsnící hmota doporučovaná při malém sklonu střechy *
10. Zpracování 101
11. Zpracování 103
12. Zpracování 102

* možnost volby

Spojení střešních panelů se stěnovými panely
Okapový žlab

Doporučované pro panely PW PUR-D tloušťky 100 a 120 mm.

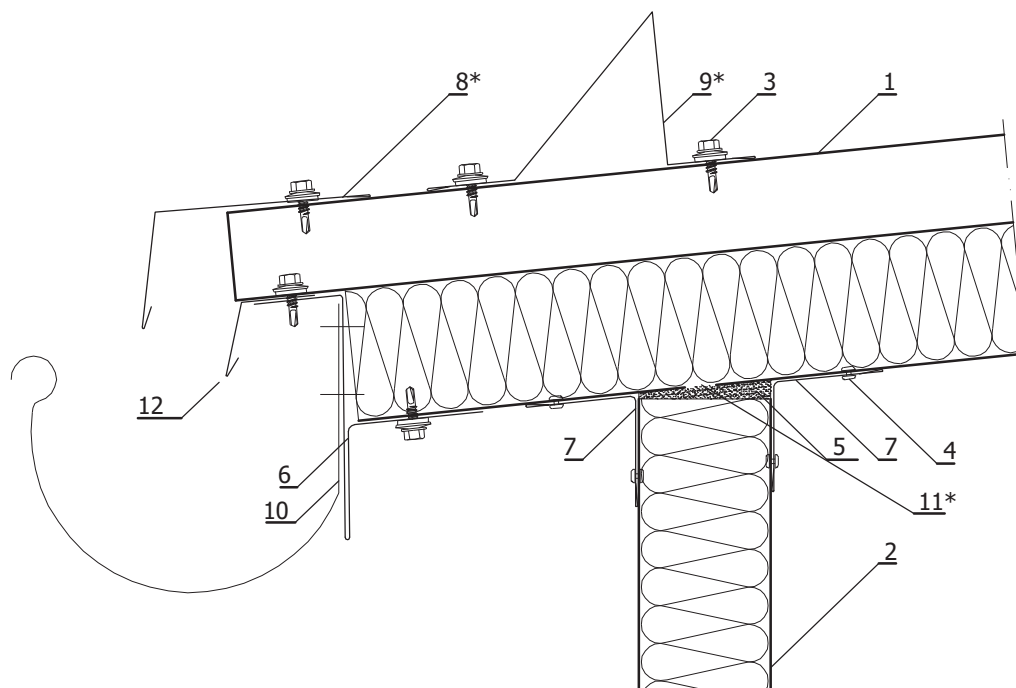


1. Střešní panel PANELTECH PW PUR-D 1050
2. Stěnový panel PANELTECH
3. Samovrtný spojovací prostředek
4. Trhací nýt4x12 mm anebo samovrtný spojovací prostředek
5. Montážní pěna polyuretanová
6. Zpracování 130
7. Zpracování 020
8. Zpracování 109 *
9. Zpracování 111 *
10. Okapový systém
11. Mezera v obkladu panelu provedená na stavbě s cílem zvýšení termoizolace*
12. Zpracování 110

* možnost volby

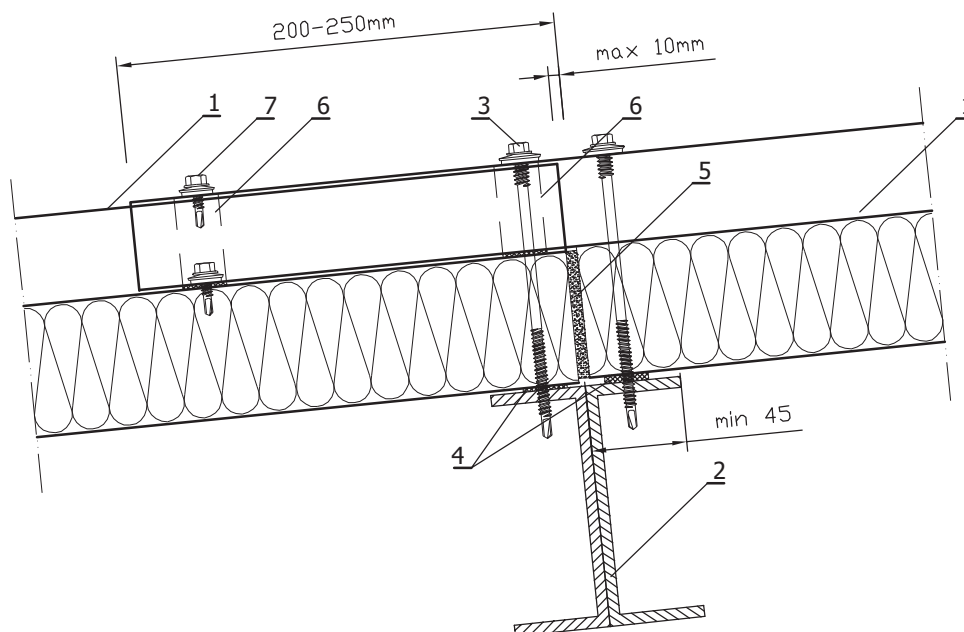
Spojení střešních panelů se stěnovými panely
Okapový žlab

Doporučované pro panely PW PUR-D tloušťky 40, 60, 80, 90 mm.



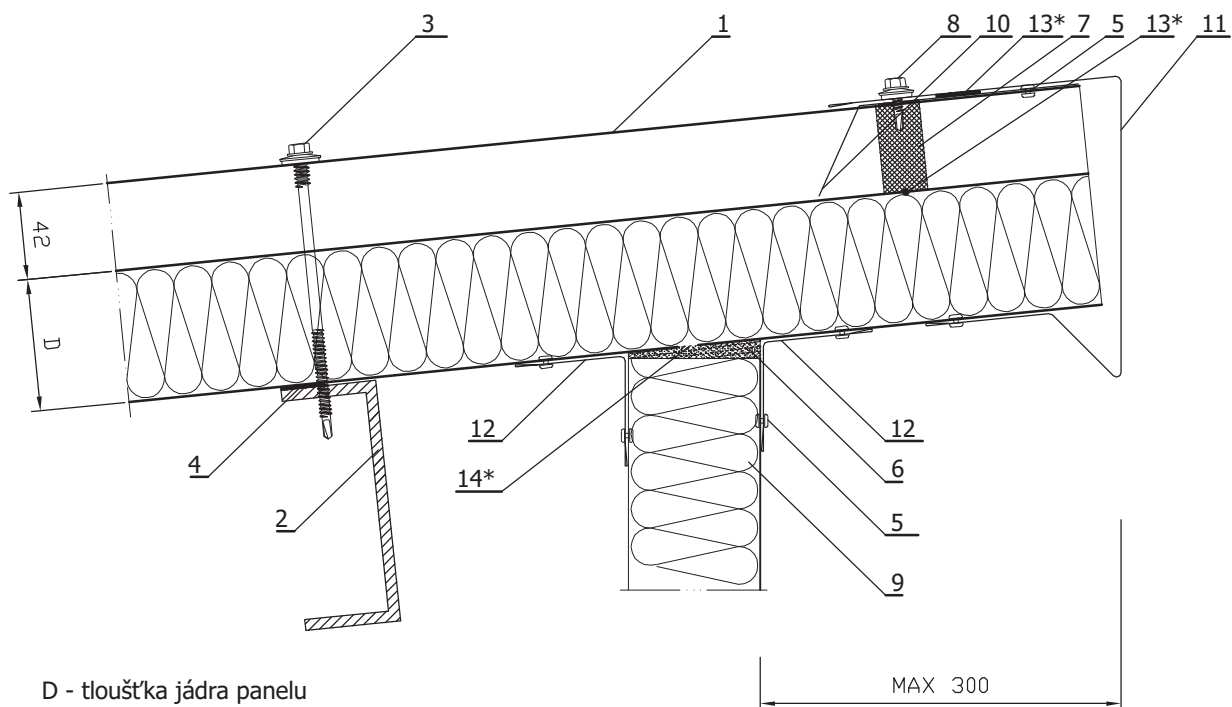
1. Střešní panel PANELTECH PW PUR-D 1050
2. Stěnový panel PANELTECH
3. Samovrtný spojovací prostředek
4. Trhací nýt 4x12 mm anebo samovrtný spojovací prostředek
5. Montážní pěna polyuretanová
6. Zpracování 131
7. Zpracování 020
8. Zpracování 109 *
9. Zpracování 111 *
10. Okapový systém
11. Mezera v obkladu panelu provedená na stavbě s cílem zvýšení termoizolace*
12. Zpracování 110*

* možnost volby

Dilatační spojení střešních panelů v délce

1. Střešní panel PANELTECH PW PUR-D 1050
2. Ocelová konstrukce dle stavebního projektu
3. Samovrtný spojovací prostředek
4. Polyetylenová páska
5. Polyuretanová pěna
6. Butylová utěšňovací páska
7. Samovrtný spojovací prostředek do plechu, (co cca 120 mm)

Spojení střešních panelů se stěnou
Pultová střecha s okapem - řez podél spádu



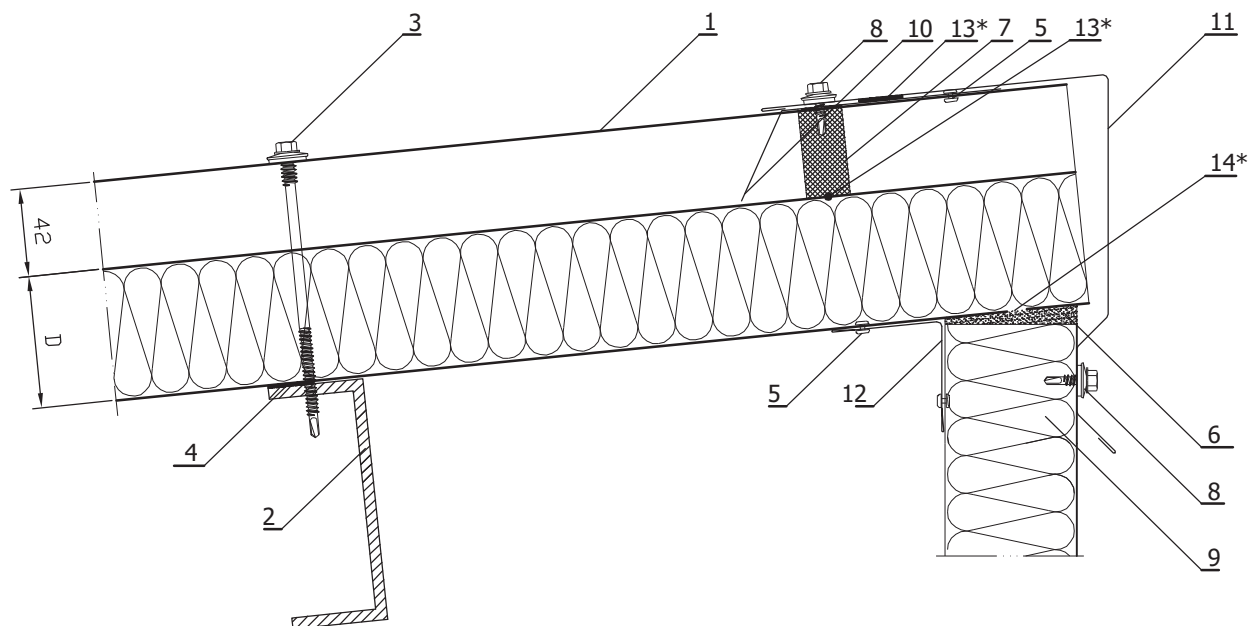
D - tloušťka jádra panelu

MAX 300

1. Střešní panel PANELTECH PW PUR-D 1050
2. Ocelová konstrukce dle stavebního projektu
3. Samovrtný spojovací prostředek
4. Polyetylenová páska
5. Trhací nýt 4x12 mm
6. Polyuretanová pěna
7. Polyuretanové těsnění UD42
8. Samovrtný spojovací prostředek do plechu
9. Stěnový panel Paneltech
10. Zpracování 102
11. Zpracování 106
12. Zpracování 020
13. Hydroizolační těsnící hmota doporučovaná při malém sklonu střechy *
14. Mezera v obkladu panelu provedená na stavbě s cílem zvýšení termoizolace*

* možnost volby

Spojení střešních panelů se stěnou
Pultová střecha bez okapu - řez podél spádu



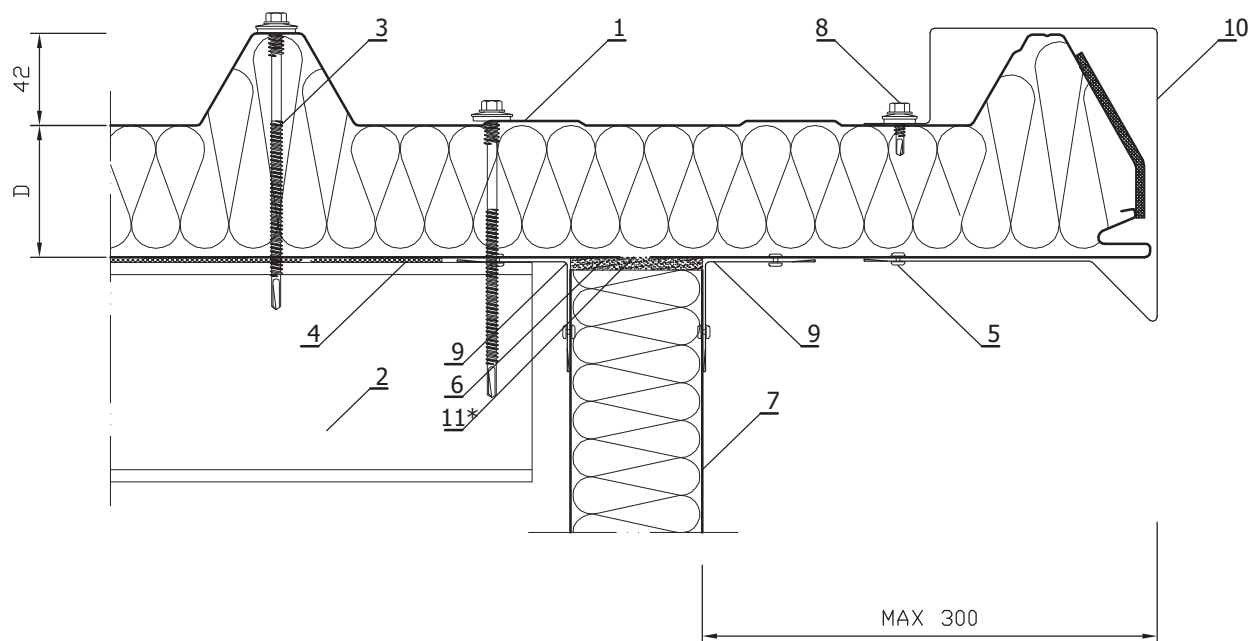
D - tloušťka jádra panelu

1. Střešní panel PANELTECH PW PUR-D 1050
2. Ocelová konstrukce dle stavebního projektu
3. Samovrtný spojovací prostředek
4. Polyetylenová páska
5. Trhací nýt 4x12 mm
6. Polyuretanová pěna
7. Polyuretanové těsnění UD42
8. Samovrtný spojovací prostředek do plechu
9. Stěnový panel Paneltech
10. Zpracování 102
11. Zpracování 104
12. Zpracování 020
13. Hydroizolační těsnící hmota doporučovaná při malém sklonu střechy *
14. Mezera v obkladu panelu provedená na stavbě s cílem zvýšení termoizolace*

* možnost volby

Spojení střešních panelů se štitovou stěnou,

Střecha s okapem - příčný řez spádu

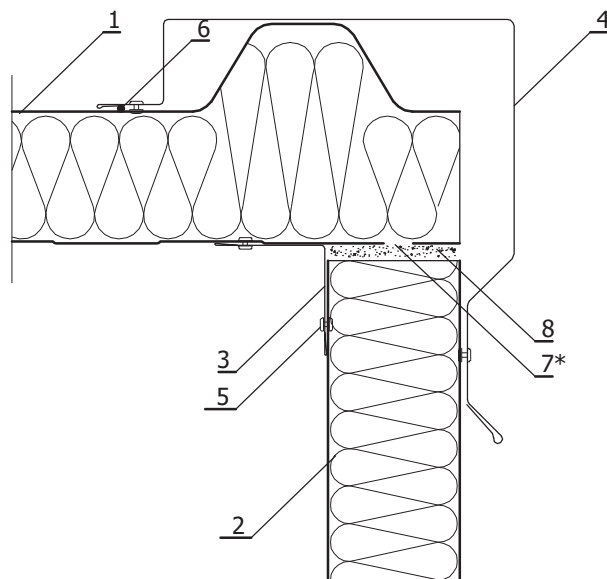


D - tloušťka jádra panelu

1. Střešní panel PANELTECH PW PUR-D 1050
2. Ocelová konstrukce dle stavebního projektu
3. Samovrtný spojovací prostředek
4. Polyetylenová páska
5. Trhací nýt4x12 mm anebo samovrtný spojovací prostředek
6. Polyuretanová pěna
7. Stěnový panel Paneltech
8. Samovrtný spojovací prostředek do plechu
9. Zpracování 020
10. Zpracování 107
11. Mezera v obkladu panelu provedená na stavbě s cílem zvýšení termoizolace *

* možnost volby

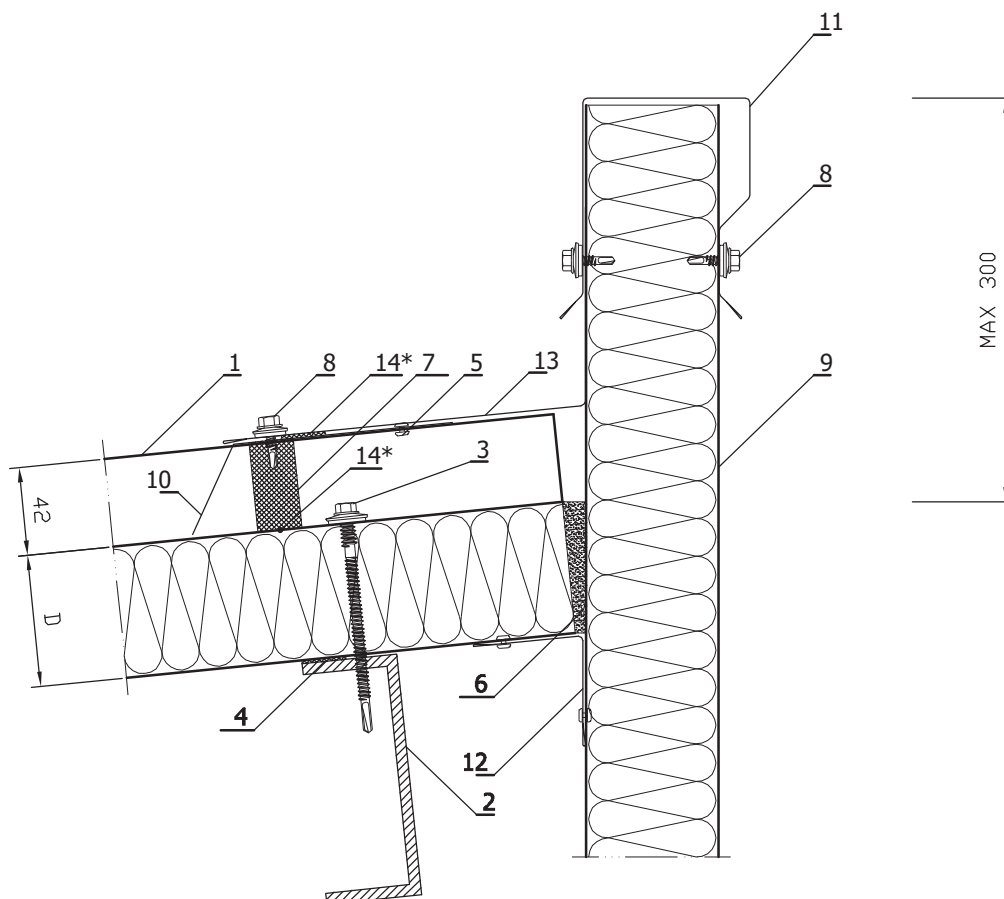
Spojení střešních panelů se štítovou stěnou
Střecha bez okapu - příčný řez spádu



1. Střešní panel PANELTECH PW PUR-D 1050
2. Stěnový panel PANELTECH PW PUR-S 1130
3. Zpracování 020
4. Zpracování 105
5. Trhací nýt 4x12 mm anebo samovrtný spojovací prostředek
6. Hydroizolační těsnící hmota
7. Mezera v obkladu panelu provedená na stavbě s cílem zvýšení termoizolace*
8. Polyuretanová pěna

* možnost volby

Spojení střešních panelů s atikovou stěnou
Pultová střecha - řez podél spádu



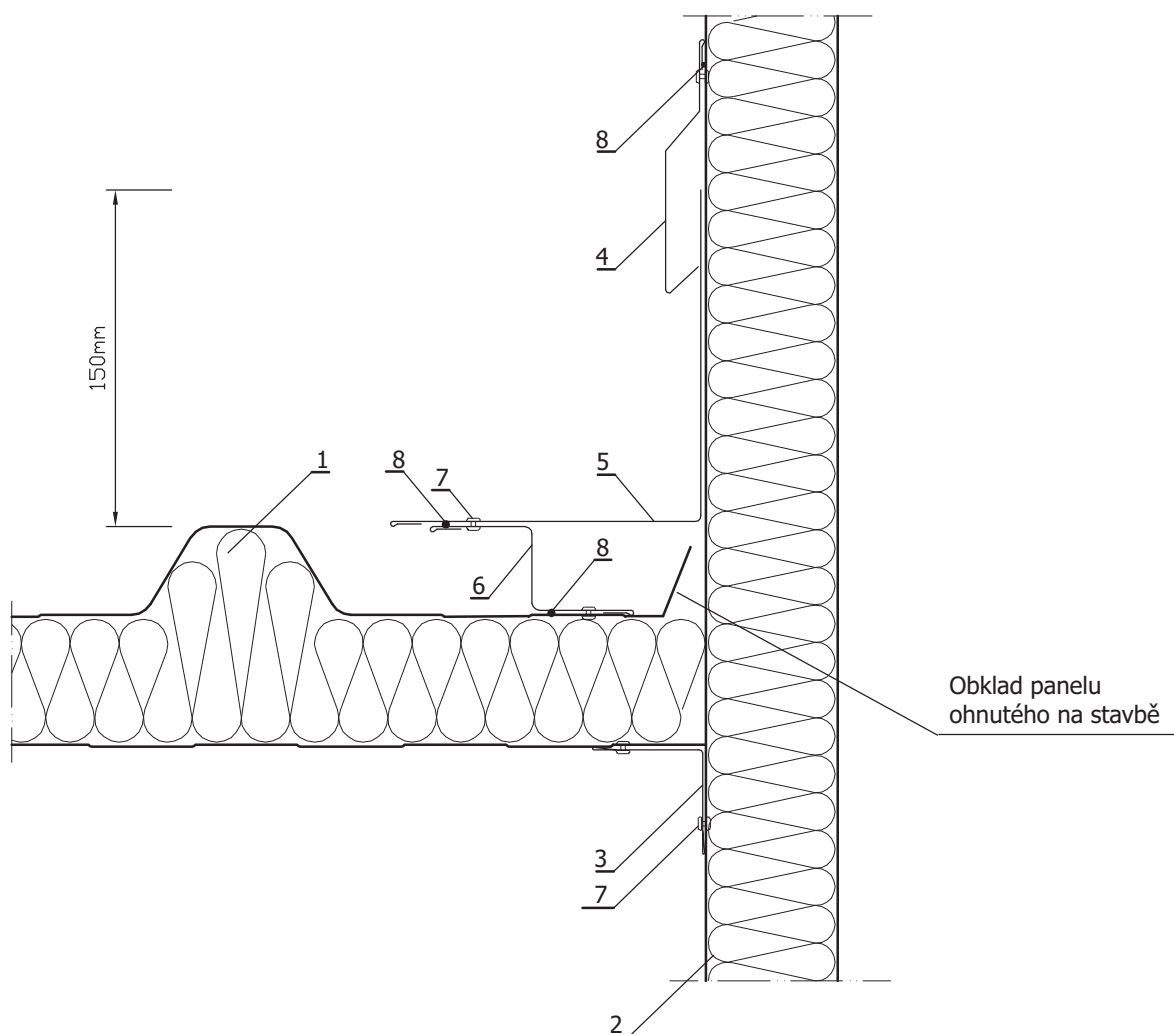
D - tloušťka jádra panelu

1. Střešní panel PANELTECH PW PUR-D 1050
2. Ocelová konstrukce dle stavebního projektu
3. Samovrtný spojovací prostředek
4. Polyetylenová páska
5. Trhací nýt 4x12 mm
6. Polyuretanová pěna
7. Polyuretanové těsnění UD42
8. Samovrtný spojovací prostředek do plechu
9. Stěnový panel Paneltech
10. Zpracování 102
11. Zpracování 113 (anebo 112)
12. Zpracování 020
13. Zpracování 114 (anebo 114+118)
14. Hydroizolační těsnící hmota doporučovaná při malém sklonu střechy *

* možnost volby

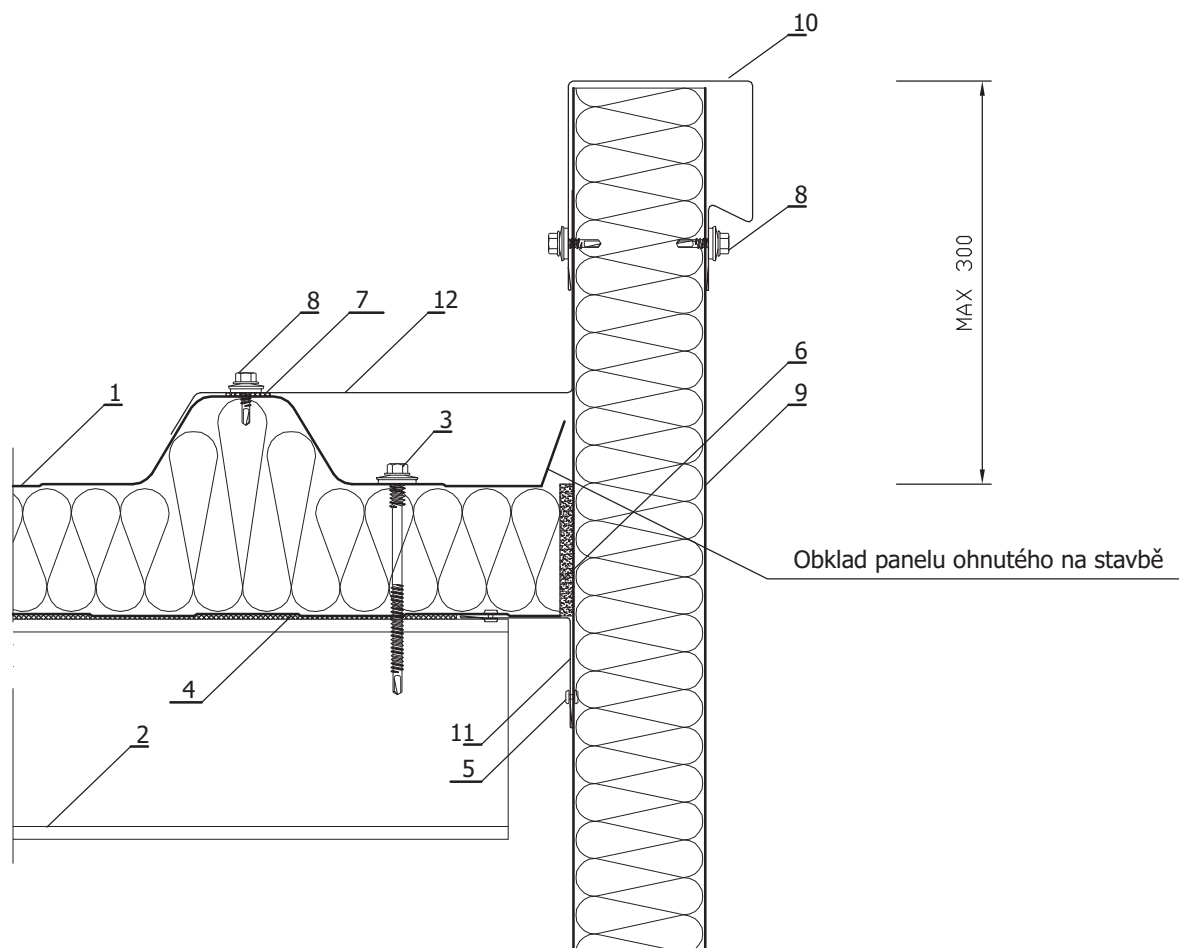
Spojení střešních panelů se stěnou
Příčný řez spádu

Univerzální řešení



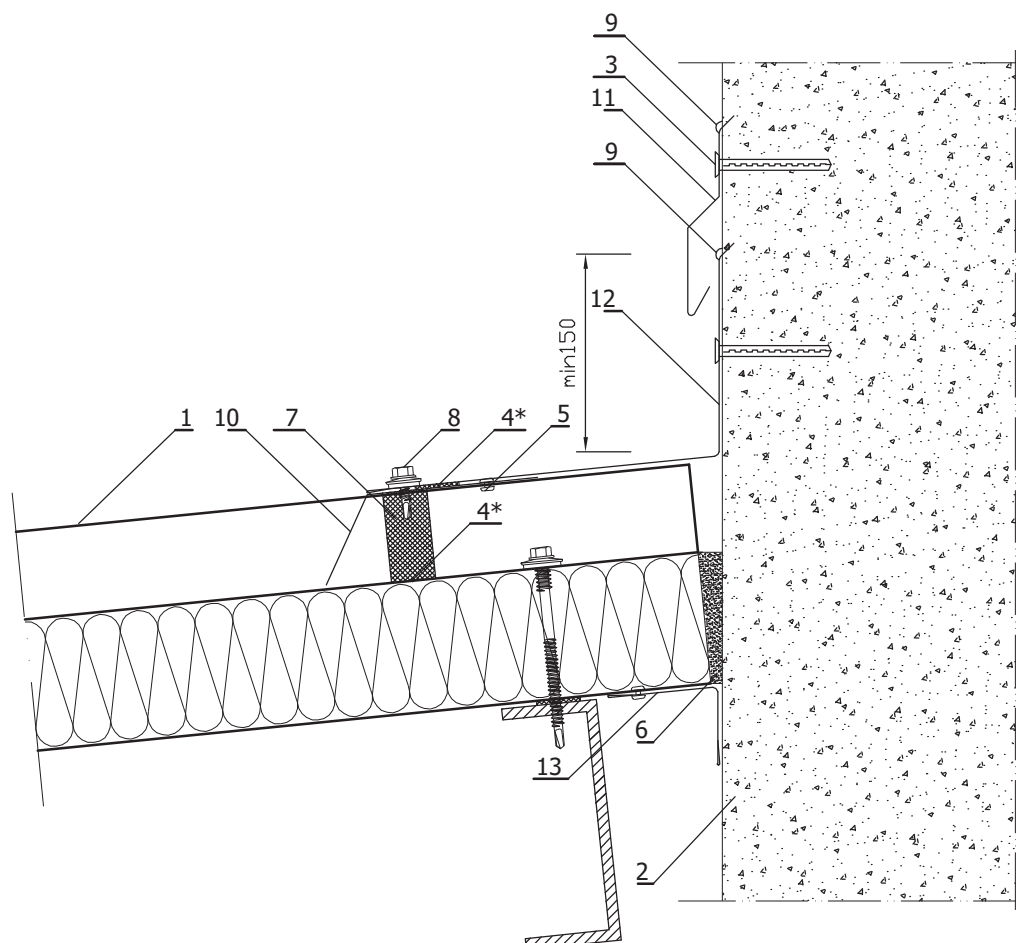
1. Střešní panel PANELTECH PW PUR-D 1050
2. Stěnový panel PANELTECH PW PUR-S 1130
3. Zpracování 020
4. Zpracování 118
5. Zpracování 114
6. Zpracování 121
7. Samovrtný spojovací prostředek anebo trhací nýttěsný 4x12 mm
8. Hydroizolační těsnící hmota

Spojení střešních panelů s atikovou stěnou - příčný řez spádu



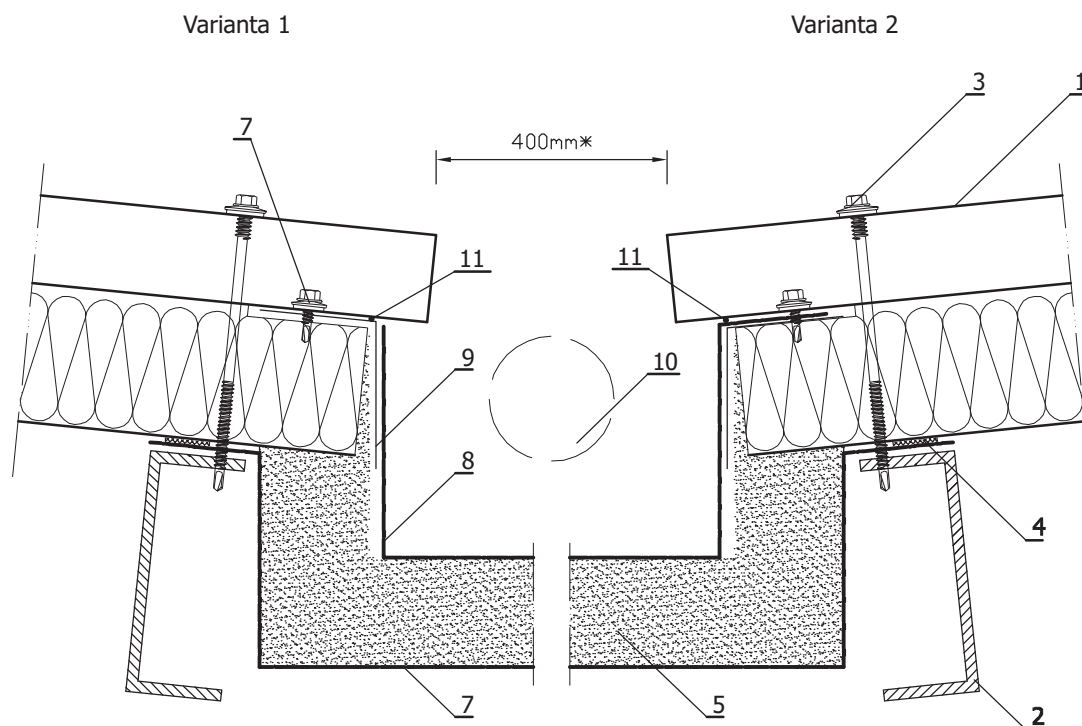
1. Střešní panel PANELTECH PW PUR-D 1050
2. Ocelová konstrukce dle stavebního projektu
3. Samovrtný spojovací prostředek
4. Polyetylenová páska
5. Trhací nýt 4x12 mm
6. Polyuretanová pěna
7. Hydroizolační těsnící hmota doporučovaná při malém sklonu střechy
8. Samovrtný spojovací prostředek do plechu anebo trhací nýt 4x12 mm
9. Stěnový panel Paneltech
10. Zpracování 112 anebo 113
11. Zpracování 020
12. Zpracování 116

Spojení střešního panelu s železobetonovou stěnou
Pultová střecha - řez podél spádu



1. Střešní panel PANELTECH PW PUR-D 1050
2. Železobetonová stěna
3. Kolík pro rychlou montáž
4. Hydroizolační těsnící hmota doporučovaná při malém sklonu střechy *
5. Trhací nýt 4x12 mm
6. Polyuretanová pěna
7. Polyuretanové těsnění UD42
8. Samovrtný spojovací prostředek do plechu
9. Těsnící hmota
10. Zpracování 102
11. Zpracování 119
12. Zpracování 114
13. Zpracování 120

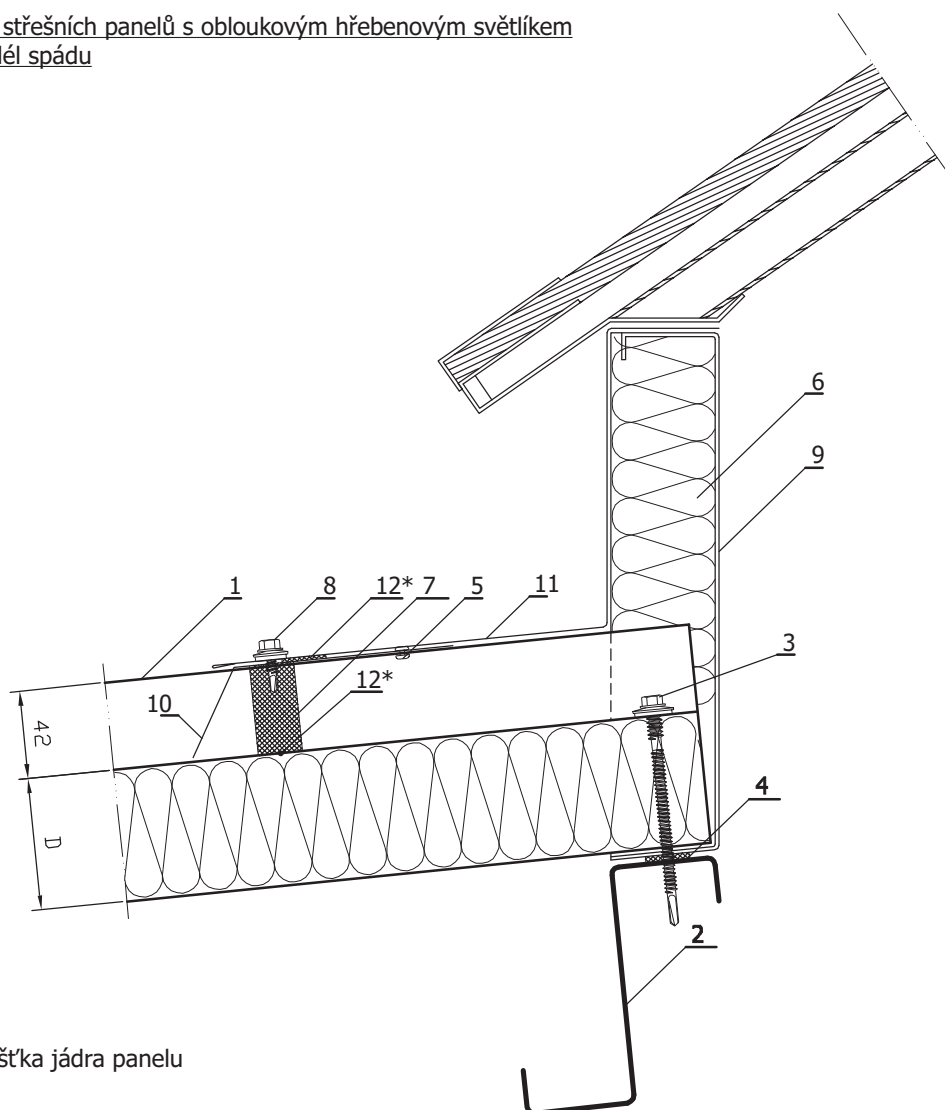
* možnost volby

Vnitřní žlab - technické řešení

1. Střešní panel PANELTECH PW PUR-D 1050
2. Ocelová konstrukce dle stavebního projektu
3. Samovrtný spojovací prostředek
4. Polyetylenová páska
5. Tepelná izolace
6. Samovrtný spojovací prostředek do plechu
7. Vnější nosný profil - dle individuálního projektu
8. Hydroizolace - membrána PVC anebo lepenka svařitelná zatepla
9. Klempířské zpracování
10. Přetokový otvor ve stěně
11. Hydroizolační těsnicí hmota

* doporučované

Spojení střešních panelů s obloukovým hřebenovým světlíkem
 Řez podél spádu

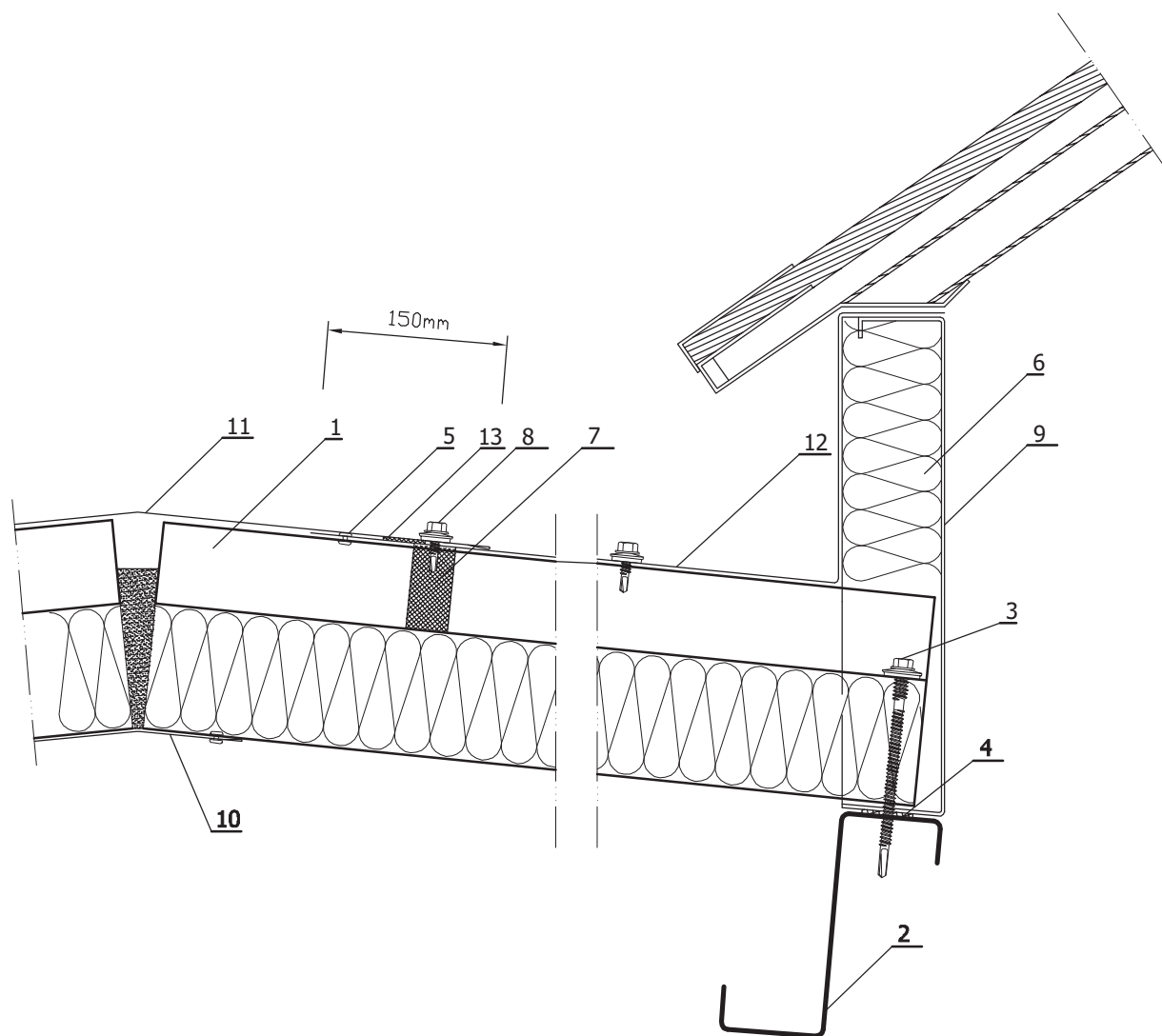


D - tloušťka jádra panelu

1. Střešní panel PANELTECH PW PUR-D 1050
2. Ocelová konstrukce dle stavebního projektu
3. Samovrtný spojovací prostředek
4. Polyetylenová páska
5. Trhací nýt 4x12 mm
6. Izolace základu světlíku vykonávaná na stavbě
7. Polyuretanové těsnění UD42
8. Samovrtný spojovací prostředek do plechu
9. Zpracování 140 (základ světlíku) anebo dle individuálního projektu
10. Zpracování 102
11. Zpracování 146 (výztuž světlíku) anebo dle individuálního projektu
12. Hydroizolační těsnící hmota doporučovaná při malém sklonu střechy *

* možnost volby

Spojení střešního panelu s obloukovým světlíkem vzdáleným od hřebene
 Řez podél spádu



1. Střešní panel PANELTECH PW PUR-D 1050
2. Ocelová konstrukce dle stavebního projektu
3. Samovrtný spojovací prostředek
4. Polyetylenová páska aplikovaná v průběhu montáže
5. Trhací nýt 4x12 mm
6. Izolace světlíku vykonaná na stavbě
7. Polyuretanové těsnění UD42
8. Samovrtný spojovací prostředek do plechu
9. Základ světlíku - dle individuálního projektu
10. Zpracování 103
11. Zpracování 101
12. Zpracování světlíku individuální
13. Hydroizolační těsnící hmota