

## MetroSolar

Využívání sluneční energie se stává samozřejmostí a téměř nevyhnutelností. Můžeme Vám být nápomocni a ušetřit Vaše peníze i prostřednictvím panelů **MetroSolar**, které přinášejí nejen užitek, ale i krásu Vaší střechy v podobě **nejkrásnějšího solárního panelu zabudovaného do střešní krytiny**.

Častým problémem, a ne jenom u dodatečné montáže solárních panelů k jakékoliv střešní krytině, je umístění držáků a provedení dalších průniků přes střešní plášť. MetroSolar je unikátní integrovaný panel, který nenaruší celistvost střešního pláště a umožní plynulou, velmi jednoduchou montáž stejně jak u předchozích panelů.

### 1. Parametry článku:

Typ článku:	Multicrystalline silicon MAXIS cell
Článekové žily:	1
Počet článků:	14
Rozměr článku:	156 mm x 156 mm

### 2. Parametry modulu (elektrotechnické parametry):

svítivost 1000 W/m<sup>2</sup>, teplota modulu 25°C, škála AM 1,5

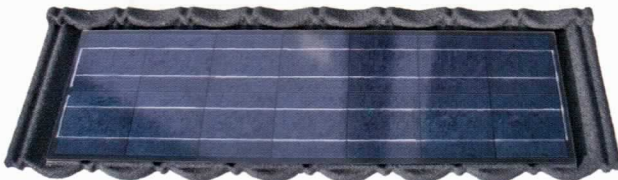
Max. výkon:	51 Wp
Max. napětí:	6,89 V
Max. proud:	7,44 A
Svorkové napětí:	8,44 V
Skratový proud:	8,05 A
Efektivnost zapouzdřeného solárního článku:	15 %
Max. systémové napětí:	750 V

### 4. Fyzické parametry

Laminace: Laminát s tvrzeným sklem s vysokou propustností, průhledný EVA Tedlar

5. Výstupný terminál: 1. Malá svorková skříňka odolná vůči povětrnostním vlivům + 2 kabely a konektor

6. Garance maximálního výkonu: let min. 90% minimálně garantovaného výkonu



## Zesílené panely

Standardní panely střešní krytiny mají tloušťku 0,45 mm. Dle požadavků **můžeme dodat i panely o tloušťce 0,6 mm nebo 0,9 mm**, které jsou vhodné pro umístění na frekventovaných místech kolem komínů, držáků, antén a podobně.



## MultiMetroBond



### POUŽITÍ:

- u sériově pokrývaných mobilních domků
- u rozsáhlých střech bez překážek
- v kombinaci s MetroBond

Šířka - maximální:	890 mm
- skladebná:	790 mm
Délka - maximální:	2310 mm
- modulu:	2220 mm
Vzdálenost laťování:	368 mm
Vzdálenost 1. řady laťování je volitelná	
Min. průřez vodorovných latí:	50x30 mm
Min. průřez kontra latí:	50x40 mm
Barevný odstín:	dle požadavků

## Prosvětlující panely

Jejich tvar je stejný jako tvar panelů střešní krytiny, takže zapadají a těsní zcela tak jak v podélném, tak i v příčném směru. Používají se na prosvětlení podkrovních prostorů, pergol a zahradních přístřešků.

